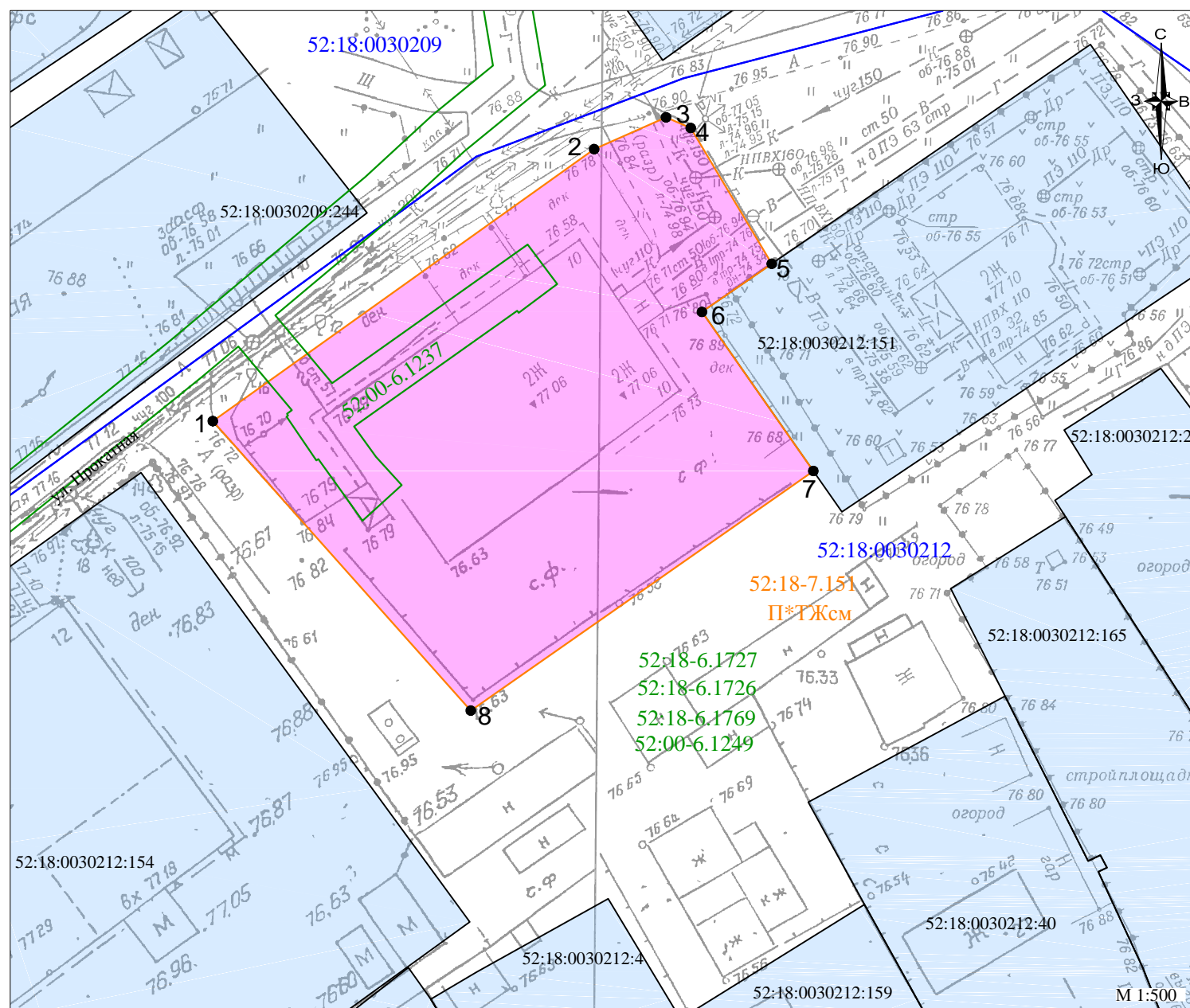


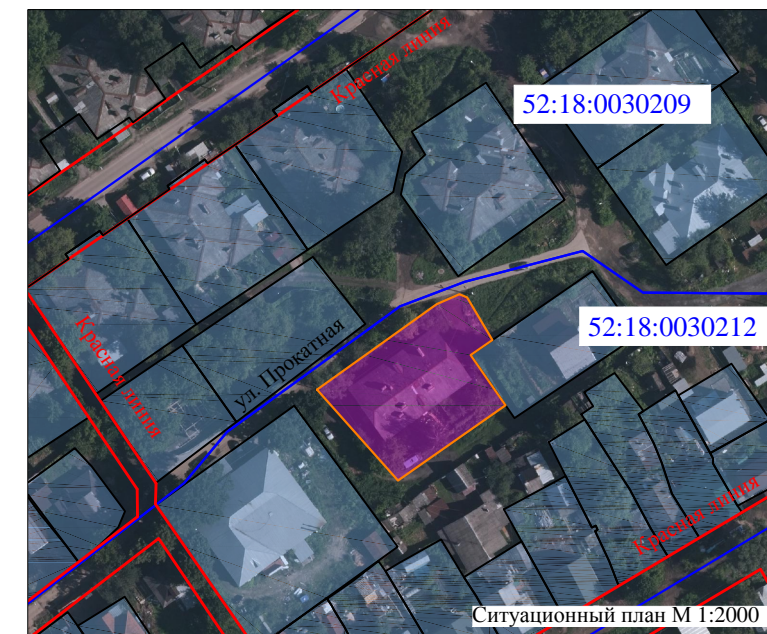
СХЕМА РАСПОЛОЖЕНИЯ ЗЕМЕЛЬНОГО УЧАСТКА НА КАДАСТРОВОМ ПЛАНЕ ТЕРРИТОРИИ

Утверждена
 приказом министерства градостроительной деятельности
 (наименование документа об утверждении, включая
 и развития агломераций Нижегородской области
 наименование органов государственной власти или
 органов местного самоуправления, принявших
 решение об утверждении схемы или подписавших
 соглашение о перераспределении земельных
 участков)
 от _____ № _____



Площадь образуемого земельного участка
1293 кв. м

Обозначение характерных точек границ	Координаты, м	
	X	Y
1	528203,78	2210605,12
2	528226,36	2210636,79
3	528229,00	2210642,75
4	528228,12	2210644,81
5	528216,85	2210651,53
6	528212,86	2210645,74
7	528199,65	2210654,98
8	528179,75	2210626,54
1	528203,78	2210605,12



- Условные обозначения:
- границы образуемого земельного участка;
 - границы земельных участков, сведения о которых содержатся в Едином государственном реестре недвижимости;
 - красная линия;
 - 1 • - поворотные точки границы образуемого земельного участка;
 - 52:18:0030212 - граница и номер кадастрового квартала;
 - 52:18-7.151 - реестровый номер территориальной зоны;
 - 52:18-6.1727 - граница и реестровый номер зоны с особыми условиями использования территории

Примечания:

1. В соответствии с Правилами землепользования и застройки города Нижнего Новгорода, утверждёнными приказом департамента градостроительной деятельности и развития агломераций Нижегородской области от 30.03.2018 №07-01-06/22, земельный участок расположен в границах территориальной зоны П*ТЖсм (реестровый номер границ - 52:18-7.151) - зона реорганизации застройки в смешанную многоквартирную и общественную застройку.
2. образуемый земельный участок полностью расположен в границах:
 - зоны санитарной охраны водопроводных станций АО "Нижегородский водоканал" Малиновая гряда и Слудинская, расположенных на реке Оке в Нижегородской области, городском округе город Нижний Новгород (реестровый номер границ - 52:18-6.1727);
 - зоны санитарной охраны водопроводных станций АО "Нижегородский водоканал" Малиновая гряда и Слудинская, расположенных на реке Оке в Нижегородской области, городском округе город Нижний Новгород (реестровый номер границ - 52:18-6.1726);
 - зоны санитарной охраны (третий пояс) водопроводных станций Малиновая гряда и Слудинская АО "Нижегородский водоканал", расположенных на реке Оке в Нижегородской области, городском округе город Нижний Новгород (реестровый номер границ - 52:18-6.1769);
 - зоны санитарной охраны водозаборов (3 пояс), (подающих воду из поверхностного источника питьевого и хозяйственно-бытового водоснабжения - Чебоксарское водохранилище: р.Ока, р.Волга);
 - зоны умеренного подтопления, установленная в отношении территорий г.Н.Новгород городского округа Нижний Новгород Нижегородской области, прилегающих к р.Ока (Чебоксарское водохранилище), затопляемых при половодьях и паводках 1% обеспеченности с учетом фактически затопляемых территорий за предыдущие 100 лет наблюдений (реестровый номер границ - 52:00-6.1249);
 - приаэродромной территории аэродрома Нижний Новгород (Стригино); подзоны 3, 4, 6 приаэродромной территории аэродрома Нижний Новгород (Стригино).
3. образуемый земельный участок частично расположен в границах:
 - охранная зона существующей газораспределительной сети (реестровый номер границ - 52:00-6.1237)
4. Категория земель - земли населённых пунктов.
5. Система координат: ГСК 52.
6. Вид разрешенного использования - малоэтажная многоквартирная жилая застройка.

Наименование	Схема расположения земельного участка на кадастровом плане территории, по адресу: Российская Федерация, Нижегородская обл, г Нижний Новгород Канавинский район, ул. Прокатная, д. 10	Масштаб 1:500	
Схема подготовлена	МБУ "Нижегородгражданпроект"	Система координат: ГСК 52	
Начальник отдела	Гаврюшов Д.А.		25.01.2024
Исполнитель	Анфимова М.О.	25.01.2024	Архивный номер 6/2024